

Soluzioni di sicurezza compatibili con la Norma ISO-14119

Luca Zanchetta

Schmersal presenta soluzioni di sicurezza efficienti per macchinari complessi .

Il gruppo Schmersal propone sistemi dalla tecnologia innovativa per la messa in sicurezza di impianti completi e di macchinari complessi. Si tratta di soluzioni facilmente adattabili alle applicazioni sulle quali vengono montate e che consentono di perseguire gli obiettivi fondamentali indicati dai dettami dell'industria 4.0. Consentono di effettuare la manutenzione preventiva, di incrementare la produttività e di guadagnare in efficienza, fermo restando l'elevatissimo livello di sicurezza.

AZM 300-AS: RISPONDE A TUTTI I REQUISITI DEGLI UTILIZZATORI PREVISTI DALLA NORMA ISO 14119

La nuova variante AUX dell'AZM300 AS, una ritenuta di sicurezza con interfaccia AS-i-safety-at-work, raggiunge, con la funzione di sblocco sicura a 2 canali, il massimo livello di sicurezza PL e, rappresentando quindi la prima elettroserratura di sicurezza AS-i al mondo in grado di rispondere a tutti i requisiti degli utilizzatori previsti dalla norma ISO 14119. In virtù della tecnologia RFID integrata, l'AZM300-AS raggiunge il livello di codi-

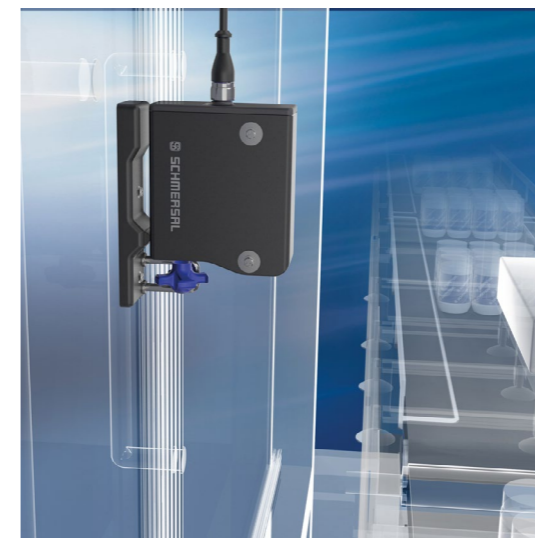
fica "alto" e garantisce così un'elevata protezione antimanomissione in conformità alla norma ISO 14119. L'elettroserratura di sicurezza AZM300 è disponibile non solo nella versione AUX power ma anche nella variante AS-i power.

Tramite AS-i è possibile eseguire il cablaggio di interruttori, sensori e ritenute, non sicuri e sicuri, in modo semplice e conveniente. Le soluzioni di sicurezza AS-i offrono quindi ampie possibilità diagnostiche e consentono ad esempio la rilevazione tempestiva degli errori, un aspetto fondamentale sia ai fini della manutenzione preventiva che per l'industria 4.0. Inoltre AS-i-safety-at-work permette di sviluppare soluzioni di sicurezza personalizzate e scalabili dal montaggio semplice e sicuro per macchinari dalle dimensioni diverse.

Il gruppo Schmersal è impegnato nell'ampliamento continuo del proprio programma AS-i e offre una gamma straordinariamente vasta di componenti Safety dotati di interfaccia AS-i.

SISTEMI DI INSTALLAZIONE SAFETY DI SCHMERSAL

I nuovi sistemi di installazione Safety di



Schmersal agevolano l'utilizzatore che voglia collegare in serie numerosi dispositivi di sicurezza meccanici, come ad esempio sensori e ritenute di sicurezza, nell'ambito di funzioni di sicurezza più ampie e consentono di realizzare soluzioni di cablaggio semplici, a prova di errore e dai costi ottimizzati. La particolarità

dei nuovi sistemi è costituita dalla protezione singola per ciascun dispositivo di sicurezza con fusibile a riarmo automatico. In questo modo è possibile realizzare sistemi sensibilmente più grandi rispetto al passato, dato che l'alimentazione di una catena di apparecchi può essere progettata con conduttori dalla sezione pari a 1,5 mm² ed essere protetta con 10 Ampère. I sistemi di installazione passivi possono poi essere dotati, su richiesta, di un'interfaccia di diagnosi seriale (SD) per la trasmissione di dati non sicuri. I sensori e le ritenute di sicurezza collegate in serie e muniti di interfaccia SD possono trasmettere quantità estese di dati diagnostici a un sistema di controllo tramite il gateway SD e un bus di campo, e i dati possono essere visualizzati. La valutazione dei dati diagnostici non sicuri da parte del sistema di controllo rende possibile la manutenzione predittiva, riducendo al minimo i costi grazie all'adeguamento dei cicli di manutenzione alle necessità.

LA GUIDA PER PROGETTISTI, INSTALLATORI E MANUTENTORI DI IMPIANTI ELETTRICI IN B.T.

MANUALE DEGLI IMPIANTI ELETTRICI

Questo manuale vuol essere una guida e un aiuto per quei tecnici che si occupano abitualmente d'impianti elettrici. Raccoglie infatti tutte le informazioni che essi devono avere presenti e a "portata di mano" durante lo svolgimento del loro lavoro. Evidentemente il manuale non ha la pretesa di coprire tutta la vasta gamma delle possibili tipologie impiantistiche, tuttavia può fornire gli elementi necessari per la soluzione dei problemi impiantistici che più frequentemente si presentano in pratica. Ogni argomento preso in esame è stato trattato esaurientemente e corredato da diagrammi e numerose tabelle i cui dati consentono di risolvere ogni specifico problema senza dover ricercare ulteriori valori.....

Autori: M. Baronio - G. Bellato - M. Montalbetti
Pagine: 960
Prezzo: 45.00 €



PER L'ACQUISTO

<http://editorialedelfino.it/index.php/manuale-degli-impianti-elettrici-591.html>

Editoriale Delfino Srl • Via Aurelio Saffi 9 • 20123 Milano (MI) • Tel. 02 9578.4238 • info@editorialedelfino.it

